



CENÍK

VŠEOBECNÉ INFORMACE

Všechny ceny se vztahují ke kompletní vratové zakázce.

Ceny se rozumí brutto.

Ceny náhradních dílů najdete ve webkatalogu na <http://aftersales.toors.cz>

VRATOVÉ KŘÍDLO

- 40 mm silný sendvičový panel z oboustranně pozinkovaných ocelových plechů vyplněných polyuretanovou PUR pěnou
- nabídka designů dle aktuální nabídky panelů

VERTIKÁLNÍ A HORIZONTÁLNÍ VEDENÍ

- vertikální a horizontální vedení vyrobeno z 1,5 mm silných pozinkovaných profilů
- EXT- tažné pružiny umístěné ve vertikálním vedení, nadpraží min. 0-125 mm (viz stavební připravenost), ostění min. 0-95mm
- LHR-C - torzní pružiny umístěny vzadu na vedení, nadpraží min. 100-125 mm (viz stavební připravenost), ostění min. 90 mm
- LHF-C - torzní pružiny umístěny na překladu, nadpraží min. 200 mm (ručně i motorem ovládaná vrata), ostění min. 90 mm
- SL 350- torzní pružiny umístěny na překladu, nadpraží min. 350 mm (ručně i motorem ovládaná vrata), ostění min. 125 mm
- SL 420 - torzní pružiny umístěny na překladu, nadpraží min. 420 mm (ručně i motorem ovládaná vrata), ostění min. 125 mm
- torzní pružiny na 20 000 cyklů / tažné pružiny (EXT) na 25 000 cyklů
- nylonové rolny s ložisky, panty, ložiskové plechy*, lanové bubny*, lanka, spojovací materiál, standardní spodní kování

PŘÍSLUŠENSTVÍ ZA PŘÍPLATEK

- lakování
- okna
- madla, kliky, zámky
- vstupní dveře
- závory, zamykací závory
- hliníkové prosklené sekce (FVE)
- EXT krycí plech „L“ a „J“

ZÁKLADNÍ KONFIGURACE

pojistka prasknutí pružiny*	✓
uchycení horizontálního vedení	✓
rozpěrný C profil	✓
dělená hřídel + spojka (W > 3500mm)*	✓
jednostranné plastové madlo	✓
výztuha sekce 65 mm, 1 ks (W > 4500 mm)	✓
lakované bílé boční plechy	✓
lakovaná spodní a horní lišta	✗ ¹
lakování olištování vstupních dveří	✗
lakování olištování falešného překladu	✗ ¹

1) Pokud jsou vrata lakovaná, je automaticky lakována i spodní/horní lišta.

* neplatí pro EXT variantu

GUARDY - TYP VEDENÍ LHF-C, SL 350, SL 420 (€)

		Šířka otvoru [mm]														Počet sekcí	
		2 000	2 250	2 500	2 750	3 000	3 250	3 500	3 750	4 000	4 250	4 500	4 750	5 000	5 250		5 500
Výška otvoru [mm]	3 000	1196	1267	1328	1417	1507	1649	1725	1778	1878	2077	2177					5
	2 960	1185	1250	1306	1403	1504	1632	1706	1754	1849	2042	2146					5
	2 850	1181	1248	1301	1388	1464	1631	1698	1752	1866	2013	2115	2269				5
	2 740	1155	1221	1273	1353	1427	1587	1669	1726	1822	1986	2088	2234	2322			5
	2 630	1132	1207	1251	1322	1410	1573	1632	1701	1790	1978	2032	2201	2282	2406		5
	2 520	1102	1167	1214	1283	1369	1522	1588	1656	1728	1904	1977	2105	2201	2343	2399	5
	2 460	1047	1103	1154	1221	1291	1438	1507	1571	1655	1803	1893	1968	2058	2228	2281	4
	2 350	1027	1077	1127	1195	1267	1412	1463	1520	1600	1768	1838	1900	1993	2133	2183	4
	2 240	1001	1059	1099	1158	1228	1375	1421	1469	1565	1712	1749	1858	1925	2059	2135	4
	2 130	983	1029	1080	1143	1207	1334	1395	1435	1521	1636	1719	1821	1888	2006	2076	4
	2 020	962	1004	1050	1107	1171	1299	1351	1397	1480	1592	1666	1760	1819	1956	2020	4

Za typ vedení LHR-C příplatek 60 €
Za předmontáž hřídele příplatek 29 €

		Šířka otvoru [mm]								Počet sekcí
		2 250	2 500	2 750	3 000	3 250	3 500	3 750	4 000	
Obecná výška / GH [mm]	2 625		1205	1280	1346	1434				5
	2 500	1088	1162	1238	1318	1420	1496			5
	2 375	985	1066	1136	1194	1302	1365	1428	1475	4
	2 250	957	1040	1105	1163	1257	1333	1390	1438	4
	2 125	934	997	1079	1137	1227	1285	1358	1383	4
	2 080*	919	983	1056	1123	1211	1268	1331	1358	4
	2 000	894	963	1027	1101	1194	1251	1307	1335	4
	1 955*	888	955	1013	1084	1175	1227	1288	1323	4
	1 875	878	939	996	1061	1148	1205	1269	1307	4

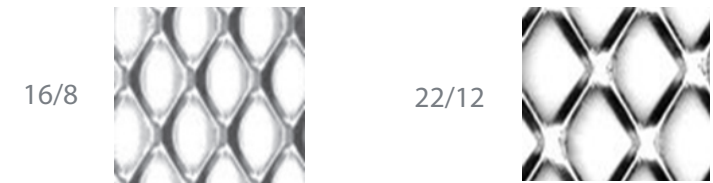
Min. šířka otvoru 2000 mm, potřebujete-li vrata s tažnými pružinami na užší otvor, kontaktujte nejprve TOORS za účelem prověření, zda je provedení technicky možné

* Svislé úhelníky lakované na RAL 9016

TYPY PROSKLENÍ FVE^{*)} SEKCE

		<p>JEDNODUCHÉ PROSKLENÍ</p> <p>Materiál: PMMA, polykarbonát Design prosklení: čiré, satin, opál</p>
		<p>DVOJITÉ IZOLAČNÍ PROSKLENÍ</p> <p>Materiál: PMMA, polykarbonát Design prosklení: čiré, satin, opál</p>
		<p>ZATEPLENÉ HLINÍKOVÉ VÝPLNĚ</p> <p>Materiál: hliník, polystyrén Design výplně: stucco</p>
		<p>VĚTRACÍ VÝPLNĚ</p> <p>Materiál: přírodní hliník Design: oko 16/8, 22/12, 10/10</p>

Varianty velikosti tahokovu



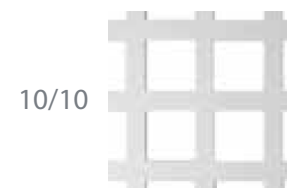
16/8

22/12

průvzdušnost 56%

průvzdušnost 67%

Děrovaný plech



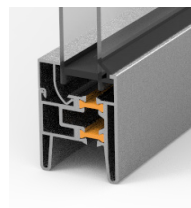
10/10

průvzdušnost 35%

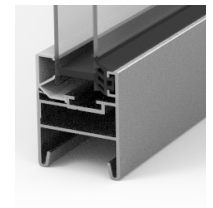
Varianty barevných výplní

f	ledový satén
w	R-struktura
m	mléčné (opálové)
s	kouřové

FVE S PŘERUŠENÝM TEPELNÝM MOSTEM



FVE BEZ PŘERUŠENÉHO TEPELNÉHO MOSTU



*) FVE - hliníková prosklená sekce

PŘÍPLATKY ZA JEDNOTLIVÉ FVE^{*)} SEKCE BEZ PŘERUŠENÉHO TEPELNÉHO MOSTU (€)

Kód:	Typ výplně: Šířka [mm]:	2 250	2 500	2 750	3 000	3 250	3 500	3 750	4 000	4 250	4 500	4 750	5 000	5 250	5 500
220	Jednoduché prosklení PMMA: 1 × 2,5 mm PMMA	128	125	143	141	166	164	168	180	193	190	261	270	335	332
230	Jednoduché prosklení polykarbonát: 1 × 3,0 mm polykarbonát	195	200	226	231	265	270	283	303	323	329	408	420	492	498
240	Jednoduché prosklení - tvrzené sklo: 1 × 4,0 mm tvrzené sklo	322	345	386	409	457	480	509	545	581	604	691	708	789	812
250	Dvojitě izolační prosklení PMMA: 2 × 2,5 mm PMMA	159	163	183	187	216	220	230	245	262	266	334	341	404	408
251	Dvojitě izolační prosklení PMMA odolné proti poškrábání: 2 × 2,5 mm PMMA - 1× ANTI SCRATCH	191	199	223	231	263	271	285	304	325	332	404	413	479	487
252	Dvojitě izolační prosklení PMMA odolné proti poškrábání: 2 × 2,5 mm PMMA - 2× ANTI SCRATCH	223	235	263	274	310	322	340	363	387	399	474	485	555	567
250.C	Dvojitě izolační prosklení PMMA barevné provedení výplně: 2 × 2,5 mm PMMA	206	215	241	250	285	294	310	330	353	363	436	445	514	523
260	Dvojitě izolační prosklení polykarbonát: 2 × 3,0 mm polykarbonát	251	266	297	312	352	367	388	414	442	457	536	547	621	636
270	Zateplené hliníkové výplně stucco: 2 × 0,6 mm hliníkový stucco plech + 20 mm polystyren	220	231	258	270	306	317	334	356	381	392	467	477	547	558
280	Tahokov: přírodní hliník - oko 16/8	121	118	135	132	157	154	157	169	180	177	247	256	320	316
281	Tahokov: přírodní hliník - oko 22/12	152	152	173	173	201	201	208	224	238	238	312	322	391	391
282	Děrovaný plech (10x10mm, můstek 4mm)	162	180	198	215	233	251	269	287	305	323	341	359	377	395

*) FVE - hliníková prosklená sekce

PŘÍPLATKY ZA JEDNOTLIVÉ FVE^{*)} SEKCE S PŘERUŠENÝM TEPELNÝM MOSTEM (€)

Kód:	Typ výplně: Šířka [mm]:	2 250	2 500	2 750	3 000	3 250	3 500	3 750	4 000	4 250	4 500	4 750	5 000	5 250	5 500
250	Dvojité izolační prosklení PMMA: 2 × 2,5 mm PMMA	270	276	302	307	360	366	378	399	429	434	524	536	628	634
251	Dvojité izolační prosklení PMMA odolné proti poškrábání: 2 × 2,5 mm PMMA - 1× ANTI SCRATCH	307	317	348	357	415	425	441	467	501	511	605	619	716	725
252	Dvojité izolační prosklení PMMA odolné proti poškrábání: 2 × 2,5 mm PMMA - 2× ANTI SCRATCH	344	358	393	408	470	484	505	534	574	588	686	701	803	817
250.C	Dvojité izolační prosklení PMMA barevné provedení výplně: 2 × 2,5 mm PMMA	324	336	368	380	440	452	470	497	534	546	642	656	755	767
260	Dvojité izolační prosklení polykarbonát: 2 × 3,0 mm polykarbonát	376	394	433	451	517	535	560	594	637	655	757	774	879	897
270	Zateplené hliníkové výplně stucco: 2 × 0,6 mm hliníkový stucco plech + 20 mm polystyren	340	354	389	402	464	478	498	527	566	580	678	693	793	807

*) FVE - hliníková prosklená sekce

PŘÍSLUŠENSTVÍ (€)

Panely		Cena	Jednotka
Panel Lamela Stucco	v základní ceně vrat	v ceně	
Panel DB 703	příplatek (počítáno jako procento ze základní ceny vrat)	5%	
Panel s povrchem imitace dřeva	příplatek (počítáno jako procento ze základní ceny vrat)	15%	
Ostatní panely	příplatek (počítáno jako procento ze základní ceny vrat)	0%	
Lakování		Cena	Jednotka
Lakování v odstínu RAL nebo NCS	za stranu	32	za m ²
Lakování v metalickém odstínu RAL	za stranu	97	za m ²
Lakování FVE v odstínu RAL nebo NCS	za stranu	32	za m ²
Lakování zateplených hliníkových výplní v odstínu RAL nebo NCS	za stranu	32	za m ²
Lakování větracích výplní v odstínu RAL nebo NCS	pouze oboustranně	61	ks
Lakování spodní/horní lišty v odstínu RAL nebo NCS	za stranu (nelakovaný panel)	17	za metr šířky (W)
Lakování spodní/horní lišty v odstínu RAL nebo NCS*	za stranu, lakování ve stejném odstínu jako panel	v ceně	za metr šířky (W)
Lakování Al profilů vstupních dveří v odstínu RAL nebo NCS	za stranu (nelakovaný panel)	200	za ks
Lakování Al profilů vstupních dveří v odstínu RAL nebo NCS*	za stranu, lakování ve stejném odstínu jako panel	v ceně	za ks
Lakování Al profilů falešného překladu v odstínu RAL nebo NCS	za stranu (nelakovaný panel)	17	za metr (obvod)
Lakování Al profilů falešného překladu v odstínu RAL nebo NCS*	za stranu, lakování ve stejném odstínu jako panel	v ceně	za metr (obvod)
Lakování falešného překladu v odstínu RAL nebo NCS	za stranu	47	za m ²
Lakování falešného překladu v metalickém odstínu RAL	za stranu	132	za m ²
Lakování falešného překladu FVE v odstínu RAL nebo NCS	za stranu	38	za m ²
Lakování rámečku oken vnější strana	za stranu	49	ks
Lakování větracích mřížek	za stranu	27	ks

* pokud je lakovaný panel, jsou automaticky lakovány i lišty

Závěsné a podpůrné profily	Cena	Jednotka
Děrovaný pozinkovaný úhelník, kulaté / oválné díry, 30 x 30 x 3000	18 €	ks
Uchycení horizontálního vedení (objímka + „L“ profil 176/350/408 mm)	18 €	pár

Falešný překlad	Cena	Jednotka
Falešný překlad, max. W = 8000 mm	H ≤ 250 mm	64 € za metr šířky (W)
	250 < H < 620	79 € za metr šířky (W)
Falešný překlad FVE, max. W = 7000 mm	250 < H < 620	146 € za metr šířky (W)

Vstupní dveře	Cena	Jednotka
Vstupní dveře, zavírač s lištou, včetně zámku, klika / klika	850 €	ks
Extra nízký práh (18 mm); pouze pro šířku vrat W ≤ 5000 mm (příplatek k ceně vstupních dveří)	200 €	ks
Zavírač s lištou	0 €	ks
Kontakt vstupních dveří	0 €	ks

Bezpečnostní prvky pro vedení s torzními pružinami	Cena	Jednotka
Pojistka při prasknutí pružiny, hřídel 1"	0 €*	ks
Pojistka při prasknutí lanka, seřiditelná, pouze pro SL vedení, pro 2" kolejnice, pro rolly s hřídelí 11 mm	63 €	pár

Torzní pružiny	Cena	Jednotka
20 000 cyklů	0 €*	pár
50 000 cyklů	138 €	pár
100 000 cyklů	375 €	pár

Výztuhy sekcí	Cena	Jednotka
Výztuhy sekcí 65 mm	W ≤ 4500	12 € za metr šířky (W)
	W > 4500	0 €** za metr šířky (W)

Dvojitě boční panty	Cena	Jednotka
W ≤ 5000 mm	22 €	za sekci
W > 5000 mm	0 €*	za sekci

Větrací mřížky	Cena	Jednotka
Plastová větrací mřížka, uzavíratelná (černá/bílá; bílá/bílá)	32 €	ks

* již v ceně

** 1 ks v ceně vrat

Nestandardní seřezy panelů		Cena	Jednotka
Nestandardní skladba vratového křídla - seřez	(nezměněný počet panelů)	100 €	ks vrat
Nestandardní skladba vratového křídla - seřez + panel	(za další ks nového panelu)	100 € / ks vrat + 53 € za 1 m šířky	ks vrat
Těsnění		Cena	Jednotka
Nízké spodní těsnění		0 €* 8 €	za metr šířky (W)
Spodní těsnění s komorou pro instalaci optolišty		8 €	
Dvojité horní těsnění (pouze pro LHF, LHR, SL při umístění horního těsnění na sekci)		8 €	
Balení vratového křídla		Cena	Jednotka
Standardní balení		0 €* 101 €	ks
Po stranách uzavřené dřevotřískou		101 €	ks
„Dvouchlapové“ balení		112 €	ks
Balení „kontejner“		144 €	ks
Certifikované balení dle ISPM 15		33 €	ks
Ostatní		Cena	Jednotka
Vrata s logem		0 €* 0 €* 6 €	ks
Vrata bez loga („NONAME“)		0 €* 8 €	ks
Velký manuál		6 €	ks
Zarážka vratového křídla		8 €	pár
Změna specifikace po potvrzení objednávky		Cena	Jednotka
Změna specifikace po potvrzení objednávky		100 € **	za pozici
Změna specifikace po potvrzení objednávky včetně již objednaného materiálu		100 € + materiál **	za pozici

* již v ceně

** cena netto

PŘÍSLUŠENSTVÍ - VRATA S TAŽNÝMI PRUŽINAMI (EXT) - (€)

Krycí profily a překladový profil	Standard (RAL 9010)	Lakování (RAL ostatní)	jednotka
Krycí profil svislého vedení „L“ výška setu 1875; 2000; 2125 mm	97	152	pár
Krycí profil svislého vedení „L“ výška setu 2250; 2375; 2500; 2625 mm	101	141	pár
Krycí profil svislého vedení „J“ výška setu 1875; 2000; 2125 mm	90	117	pár
Krycí profil svislého vedení „J“ výška setu 2250; 2375; 2500; 2625 mm	156	204	pár
Horní krycí profil „L“ šířka (W) ≤ 2225 mm	51	66	ks
Horní krycí profil „L“ šířka (W) ≥ 2226 ≤ 2725 mm	76	99	ks
Horní krycí profil „L“ šířka (W) ≥ 2726 ≤ 3000 mm	91	119	ks
Horní krycí profil „L“ šířka (W) ≥ 3001 mm	102	129	ks
Překladový profil	v ceně	21	za metr šířky (W)

Těsnění EXT	Cena	Jednotka
Svislé těsnění s TB	12	za metr výšky (H)
Těsnění na překlad s TB	6	za metr šířky (W)

Ostění < 95mm	Cena	Jednotka
Sada pro montáž s ostěním menším než 95mm	40	ks

203 Oválné CLICK

64 €

T09-010-40-0001

- černý hladký rám
- čirá výplň, dvojitě prosklení, PMMA
- nacvaknutí (click system)
- vnější rozměr rámu 663 x 343 mm
- rozměr prosklení 580 x 265 mm



205 Hranaté CLICK

62 €

T09-010-40-0002

- černý hladký rám
- čirá výplň, dvojitě prosklení, PMMA
- nacvaknutí (click system)
- vnější rozměr rámu 680 x 373 mm
- rozměr prosklení 605 x 298 mm



207 Hranaté 2

68 €

T09-010-40-0087

- černý hladký rám
- čirá výplň, dvojitě prosklení, PMMA
- vnější rozměr rámu 609 x 146 mm
- rozměr prosklení 540 x 85 mm



204 Hranaté 3

53 €

T09-010-40-0072

- bílý rám struktura woodgrain
- čirá výplň, dvojitě prosklení, PMMA
- vnější rozměr rámu 490 x 325 mm
- rozměr prosklení 430 x 260 mm



206 Hranaté 4

62 €

T09-010-40-0073

- bílý rám struktura woodgrain
- výplň satén, dvojitě prosklení, PMMA
- vnější rozměr rámu 490 x 325 mm
- rozměr prosklení 430 x 260 mm



208 Hranaté 5

53 €

T09-010-40-0088

- hnědý rám struktura woodgrain
- čirá výplň, dvojitě prosklení, PMMA
- vnější rozměr rámu 490 x 325 mm
- rozměr prosklení 430 x 260 mm



210 Hranaté 7

53 €

T09-010-40-0074

- černý rám struktura woodgrain
- čirá výplň, dvojitě prosklení, PMMA
- vnější rozměr rámu 490 x 325 mm
- rozměr prosklení 430 x 260 mm



216 Hranaté 9

59 €

T09-010-40-0053

- stříbrný hladký rám
- čirá výplň, dvojitě prosklení, PMMA
- vnější rozměr rámu 637 x 334 mm
- rozměr prosklení 550 x 247 mm



218 Hranaté nerez

216 €

T09-010-40-0071

- nerezový rám
- čirá výplň, dvojitě prosklení, SAN
- vnější rozměr rámu 230 x 230 mm
- rozměr prosklení 150 x 150 mm



215 Kulaté nerez

243 €

T09-010-40-0070

- nerezový rám
- čirá výplň, jednoduché prosklení, PMMA
- bezpečnostní sklo
- vnější rozměr rámu \varnothing 330 mm
- rozměr prosklení \varnothing 260 mm



217 Kulaté

79 €

T09-010-40-0010

- černý hladký rám
- čirá výplň, dvojitě prosklení, PMMA
- vnější rozměr rámu \varnothing 330 mm
- rozměr prosklení \varnothing 260 mm



219 Hranaté nerez

316 €

T09-010-40-0069

- nerezový rám
- čirá výplň, dvojitě prosklení, SAN
- vnější rozměr rámu 310 x 310 mm
- rozměr prosklení 230 x 230 mm



ZÁMKY, KLIKY A MOŽNOSTI ZAMYKÁNÍ

KL01 Klika/klika standardní konfigurace

0 €



VNĚJŠÍ STRANA:

- klika, štítek

VNITŘNÍ STRANA:

- klika, štítek

UVNITŘ:

- zadlabávací zámek
- cylindrická vložka + klíč 3 ks

KL02 Koule/klika

51 €



VNĚJŠÍ STRANA:

- koule, štítek

VNITŘNÍ STRANA:

- klika, štítek

UVNITŘ:

- zadlabávací zámek
- cylindrická vložka + klíč 3 ks

Dveře lze otevřít zvnějšku pouze klíčem (zevnitř, je-li odemčeno, lze otevřít standardně klikou).

KL03 Klika/klika + vložka zámku s knoflíkem

29 €



VNĚJŠÍ STRANA:

- klika, štítek

VNITŘNÍ STRANA:

- klika, štítek, knoflík

UVNITŘ:

- zadlabávací zámek
- cylindrická vložka + klíč 3 ks

Dveře lze uzamknout zevnitř otočením knoflíku (zvnějšku lze uzamknout standardně klíčem).

KL04 Koule/klika + vložka zámku s knoflíkem

78 €



VNĚJŠÍ STRANA:

- koule, štítek

VNITŘNÍ STRANA:

- klika, štítek, knoflík

UVNITŘ:

- zadlabávací zámek
- cylindrická vložka + klíč 3 ks

Dveře lze otevřít zvnějšku jen klíčem (zevnitř, je-li odemčeno, lze otevřít standardně klikou). Dveře lze uzamknout zevnitř otočením knoflíku (zvnějšku standardně klíčem).

KL05 Panikový zámek klika/klika

165 €



VNĚJŠÍ STRANA:

- klika, štítek

VNITŘNÍ STRANA:

- klika, štítek

UVNITŘ:

- panikový zámek - funkce D
- cylindrická vložka s volným zubem + klíč 3 ks

Dveře mohou být vždy otevřeny zevnitř klikou (i když je zámek uzamčen; zvnějšku lze otevřít klikou pouze je-li odemčeno).

KL06 Panikový zámek koule/klika

192 €



VNĚJŠÍ STRANA:

- koule, štítek

VNITŘNÍ STRANA:

- klika, štítek

UVNITŘ:

- panikový zámek - funkce E
- cylindrická vložka s volným zubem + klíč 3 ks

Dveře mohou být vždy otevřeny zevnitř klikou (i když je zámek uzamčen; zvnějšku lze otevřít pouze klíčem).

ZÁMKY, KLIKY A MOŽNOSTI ZAMYKÁNÍ

KL13 Panikové kování klika/tlačné madlo jednobodové

250 €



VNĚJŠÍ STRANA:

- klika, štítek

VNITŘNÍ STRANA:

- tlačné madlo (jednobodové provedení)

UVNITŘ:

- panikový zámek - funkce D
- cylindrická vložka s volným zubem + klíč 3 ks

Dveře mohou být vždy otevřeny zevnitř tlačným madlem (i když je zámek uzamčen; zvenjšku lze otevřít klikou, pouze je-li odemčeno). Dveře nemohou být uzamčeny zevnitř. Čistá průchozí výška pod otevřenými vraty se sníženým (Low Lift) vedením je snížena: H - 40 mm.

KL14 Panikové kování koule/tlačné madlo jednobodové

300 €



VNĚJŠÍ STRANA:

- koule, štítek

VNITŘNÍ STRANA:

- tlačné madlo (jednobodové provedení)

UVNITŘ:

- panikový zámek - funkce E
- cylindrická vložka s volným zubem + klíč 3 ks

Dveře mohou být vždy otevřeny zevnitř tlačným madlem (i když je zámek uzamčen; zvenjšku lze otevřít pouze klíčem). Dveře nemohou být uzamčeny zevnitř. Čistá průchozí výška pod otevřenými vraty se sníženým (Low Lift) vedením je snížena: H - 40 mm.

Elektrozámek Befo 2412

300 €

T09-040-65-0107

- elektrozámek Befo
- použití do vstupních dveří
- včetně zabudování + vyvedení kabelu
- 24V DC/AC



KL17 Panikový zámek klika/klika

563 €



VNĚJŠÍ STRANA:

- klika, štítek

VNITŘNÍ STRANA:

- klika, štítek

UVNITŘ:

- panikový zámek - funkce B
- cylindrická vložka s volným zubem + klíč 3 ks

Při otočení klíčem z venkovní strany dojde k zatažení závory a odemčení vložky a poté i k zatažení stříelky a přepnutí zámku do stavu trvale otevřeno. následně lze z venkovní strany dveře otevírat pouze klikou až do dalšího uzamčení klíčem

KL18 Panikové kování klika/tlačné madlo jednobodové

710 €



VNĚJŠÍ STRANA:

- klika, štítek

VNITŘNÍ STRANA:

- tlačné madlo (jednobodové provedení)

UVNITŘ:

- panikový zámek - funkce B
- cylindrická vložka s volným zubem + klíč 3 ks

Při otočení klíčem z venkovní strany dojde k zatažení závory a odemčení vložky a poté i k zatažení stříelky a přepnutí zámku do stavu trvale otevřeno. následně lze z venkovní strany dveře otevírat pouze klikou až do dalšího uzamčení klíčem

ZÁVORY A UZAMYKATELNÉ ZÁVORY

490 Závora

9 €

T09-040-65-0095

- pozinkovaná, s černým plastovým úchytem
- z estetických důvodů nedoporučujeme používat na FVE sekcích
- možnosti umístění: vlevo, vpravo, vlevo + vpravo



491 Závora

8 €

T09-040-65-0025

- pozinkovaná
- z estetických důvodů nedoporučujeme používat na FVE sekcích
- možnosti umístění: vlevo, vpravo, vlevo + vpravo



493B Uzamykatelná závora

156 €

T09-040-65-0081

- černá
- oboustranná do šířky vrat 2500 mm, nad 2500 mm je nutné umístit pouze vlevo či vpravo
- nelze použít na FVE sekcích
- pouze pro SL
- možnosti umístění: vlevo, vpravo, uprostřed



495 Uzamykatelná závora

118 €

T09-005-0062

- černá
- nelze použít na FVE sekcích
- možnosti umístění: vlevo, vpravo

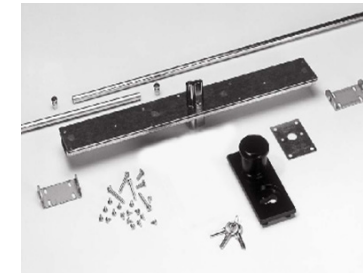


492B Uzamykatelná závora

184 €

T09-040-65-0079

- černá
- oboustranná do $W = 2500$ mm, nad 2500 mm je nutné použít dlouhá táhla (do $W = 5000$ mm) nebo umístit pouze vlevo či vpravo
- nelze použít na FVE sekcích
- možnosti umístění: vlevo, vpravo, urostřed



492B Prodlužovací tyče závory (pár)

20 €

T09-040-65-0083

- přídatná tyč pro závoru 492B
- používá se v případě širších vrat ($W = 2500 - 5000$ mm) a/nebo pro excentrickou montáž zámku do vratového křídla
- pozinkovaná ocel
- hmotnost 0,5 kg/ks; $L = 2450$ mm/ks



ZÁVORY A UZAMYKATELNÉ ZÁVORY

498 Uzamykatelná závora

137 €

T09-040-65-0023

- černá
- nelze použít na FVE sekcích
- možnosti umístění: vlevo, vpravo, vlevo + vpravo



497B Uzamykatelná závora

150 €

T09-040-65-0028

- vnější i vnitřní strana černá
- zapuštěný úchyt na vnější straně
- nelze použít na FVE sekcích
- možnosti umístění: vlevo, vpravo, vlevo + vpravo



499B Uzamykatelná závora

204 €

T09-005-0064

- vnější strana černá, vnitřní strana stříbrná
- zapuštěný úchyt na vnější straně
- nelze použít na FVE sekcích
- možnosti umístění: vlevo, vpravo, uprostřed, vlevo + vpravo



499S Uzamykatelná závora

204 €

T09-005-0065

- vnější strana stříbrná, vnitřní strana stříbrná
- zapuštěný úchyt na vnější straně
- nelze použít na FVE sekcích
- možnosti umístění: vlevo, vpravo, uprostřed, vlevo + vpravo



499 Prodlužovací tyče závory (pár)

20 €

T09-040-65-0143

- přídatná tyč pro závoru 499B a 499S
- používá se v případě širších vrat (W = 2500 - 5000 mm) a/nebo pro excentrickou montáž zámku do vratového křídla
- pozinkovaná ocel
- hmotnost 0,5 kg/ks; L = 1200 - 2350 mm/ks



466 Jednostranné madlo

3 €

T09-040-65-0088

- zaoblené, černé plastové
- montuje se na panelovou sekci
- možnosti umístění: vlevo, vpravo, uprostřed

Vrata TOORS Guardy již mají
1 ks tohoto madla v základní ceně.



467 Oboustranné madlo

5 €

T09-040-70-0143

- zaoblené, černé plastové
- montuje se na panelovou sekci
- možnosti umístění: vlevo, vpravo, uprostřed



468 Oboustranné madlo

37 €

T09-040-65-0087

- oválné, černé plastové
- zabudované do panelové sekce
- nelze do FVE
- možnosti umístění: vlevo, vpravo, uprostřed, vlevo + vpravo



460 Oboustranné madlo

12 €

T09-040-65-0009

- černé, plastové
- zabudované do panelové sekce
- nelze do FVE
- možnosti umístění: vlevo, vpravo, uprostřed, vlevo + vpravo

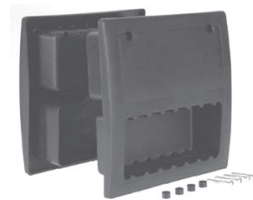


463 Oboustranné madlo

20 €

T09-040-65-0106

- vnější strana černá, vnitřní strana černá
- zapuštěný úchyt na vnější straně
- nelze do FVE
- možnosti umístění: vlevo, vpravo, uprostřed, vlevo + vpravo



469B Oboustranné madlo

40 €

T09-040-65-0141

- kulaté, černé kovové
- zabudované do panelové sekce
- nelze do FVE
- možnosti umístění: vlevo, vpravo, uprostřed, vlevo + vpravo



STROPNÍ POHONY TORMATIC

WB800 ZS30 / ZS40

336 € (ZS30) | 367 € (ZS40)
T09-051-10-0045 | T09-051-10-0046

- motor WB800, 800 N, 230 V, 2ks 3-kanálový dálkový ovladač, 868 MHz
- použití při ploše vratového křídla do 13 m²
- ZS30 (vodící lišta s řemenem) do výšky vrat 2375 mm
- ZS40 (vodící lišta s řemenem) do výšky vrat 3000 mm



BLACK800 ZS30 / ZS40

395 € (ZS30) | 429 € (ZS40)
T09-051-10-0038 | T09-051-10-0039

- motor BLACK800, 800 N, 230 V, 2ks 3-kanálový dálkový ovladač, 868 MHz
- použití při ploše vratového křídla do 15 m²
- ZS30 (vodící lišta s řemenem) do výšky vrat 2375 mm
- ZS40 (vodící lišta s řemenem) do výšky vrat 3000 mm



BLACK1000 ZS30 / ZS40

669 € (ZS30) | 750 € (ZS40)
T09-051-10-0040 | T09-051-10-0041

- motor BLACK1000, 1000 - 1200 N, 230 V, 2ks 3-kanálový dálkový ovladač, 433 MHz
- použití při ploše vratového křídla nad 15m²
- ZS30 (vodící lišta s řemenem) do výšky vrat 2375 mm
- ZS40 (vodící lišta s řemenem) do výšky vrat 3000 mm



BLACK1200 ZS30 / ZS40

876 € (ZS30) | 943 € (ZS40)
T09-051-10-0042 | T09-051-10-0043

- motor BLACK1200, 1000 - 1200 N
- 2x 3-kanálový dálkový ovladač 433 Mhz
- pro hromadné garáže (určen do 50ti parkovacích míst)
- funkce automatického zavírání
- možnost připojení řídicí jednotky semaforů pro řízení obousměrného provozu
- ZS30 (vodící lišta s řemenem) do výšky vrat 2375 mm
- ZS40 (vodící lišta s řemenem) do výšky vrat 3000 mm



RUN 500

248 € (H ≤ 2125 mm) | 278 € (vč. prodl. kitu)
T09-051-10-0021 | T09-051-10-0021 +
T09-051-80-0007

- motor RUN 500, 500 N, 2ks 2-kanálový dálk. ovladač 433 MHz
- Použití při ploše vratového křídla do 9 m²
- vodící řetězová lišta složená ze 3 částí, mont. materiál
- do výšky vrat 2125 mm
- pro výšku otvoru 2126 - 3000 mm (včetně prodlužovacího kitu)



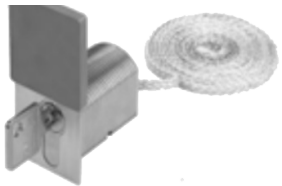
PŘÍSLUŠENSTVÍ K STROPNÍM POHONŮM TORMATIC

Externí odblokování

43 €

T09-051-40-0006

- externí odblokování pro sekční vrata se stropním pohonem (povinné pokud neexistují další dveře do místnosti)
- s cylindrickým zámkem a krytkou
- vzhled broušeného hliníku



Externí odblokování

33 €

T09-051-40-0007

- externí odblokování pro sekční vrata se stropním pohonem (povinné pokud neexistují další dveře do místnosti)
- s kulatým zámkem $\varnothing = 20\text{mm}$

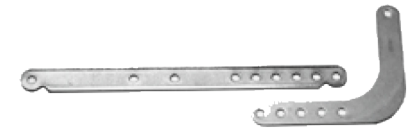


DF 450

21 €

T09-051-40-0002

- prodloužení táhla pro montáž více jak 230mm nad hranu překladu



Externí přijímač, Tormatic

111 €

T09-051-50-0019, 868 MHz

T09-051-50-0003, 433 MHz

- přijímač, jeden reléový výstup
- plouvoucí kód KeeLoq
- napětí 12 - 24 V
- pro externí použití



Kódová klávesnice DigiCode

154 €

T09-051-50-0020, 868 MHz

T09-051-50-0012, 433 MHz

- fóliová kódová klávesnice
- bezdrátová
- plouvoucí kód KeeLoq



Dvoutlačítko DuoControl

74 €

T09-051-50-0021, 868 MHz

T09-051-50-0014, 433 MHz

- 2-kanál, dvoutlačítko
- bezdrátové
- plouvoucí kód KeeLoq



PŘÍSLUŠENSTVÍ K STROPNÍM POHONŮM TORMATIC

KT 3/1 AP

48 €

T09-051-50-0005

- klíčový spínač na omítku



KT 3/1 UP

48 €

T09-051-50-0006

- klíčový spínač pod omítku



Řídící jednotka semaforů

535 €

T09-051-50-0008

- řídicí jednotka pro řízení obousměrného provozu pomocí semaforů
- pro BLACK1200



Fotobuňky Tormatic

49 €

T09-051-60-0001

- dosah 8 m
- IP45
- 24 V AC / DC
- funkce autotest



Dálkový ovladač Tormatic

38 €

T09-051-50-0024, 868 MHZ

T09-051-50-0025, 433 MHZ

- 3-kanálový dálkový ovladač
- plovoucí kód KeeLoq



STROPNÍ POHONY A PŘÍSLUŠENSTVÍ TORMATIC

Semaforey

87 €
T09-051-40-0003

- semafor zelený
- 230 V / 50 Hz



87 €
T09-051-40-0004

- semafor červený
- 230 V / 50 Hz



Spirál kabel

80 €
T09-050-30-0003

- spirál kabel 1000/350-900
- včetně propojovací krabičky



ALU TH

- hliníková lišta pohonu s integrovaným vodícím řetězem

Do výšky vrat max. 3000 mm	242 € T09-051-10-0018
-------------------------------	--------------------------

Do výšky vrat max. 3750 mm	326 € T09-051-10-0017
-------------------------------	--------------------------

Do výšky vrat max. 4750 mm	356 € T09-051-10-0015
-------------------------------	--------------------------



Cube 1100N

270 €
T09-050-14-0001

- 1100N, 230V
- použití při ploše vratového křídla max. 11m²
- 868 MHz
- včetně vodící lišty s řemenem 3500mm a 2ks dálkových ovladačů
- max. výška vrat 2500mm

Cube 1100N

282 €
T09-050-14-0002

- 1100N, 230V
- použití při ploše vratového křídla max. 11m²
- 868 MHz
- včetně vodící lišty s řemenem 4000mm a 2ks dálkových ovladačů
- max. výška vrat 3000mm



Dálkový ovladač, Cube

29,75 €
T09-050-13-0004

- frekvence 868 MHz
- čtyř-kanálový



Trojtláčítko, Cube

29,25 €
T09-050-14-0005

- frekvence 868 MHz
- tří-kanálový



Kódová klávesnice, Cube

63,38 €
T09-050-14-0004

- frekvence 868 MHz



PŘÍSLUŠENSTVÍ KE STROPNÍM POHONŮM CUBE

Maják, Cube

38,50 €
T09-050-14-0007

- žluté výstražné světlo
- napájení 12-240V AC/DC



Fotobuňky, Cube

61,75 €
T09-050-14-0006

- dosah 15m



Externí přijímač, Cube

58,50 €
T09-050-14-0003

- tří-kanálový
- frekvence 868 MHz



Wifi modul, Cube

64,90 €
T09-050-14-0008

- pro ovládání přes aplikaci



STROPNÍ POHONY MARANTEC

Comfort 260 Speed

279 €

T09-051-20-0001

- 650N, 230V
- použití při ploše vratového křídla max. 9m²
- včetně 1 ks dálkového ovladače



Comfort 270 Speed

314 €

T09-051-20-0002

- 850N, 230V
- použití při ploše vratového křídla max. 14m²
- včetně 1ks dálkového ovladače



Comfort 280

320 €

T09-051-20-0003

- 1000N, 230V
- použití při váze vratového křídla max. 200kg
- včetně 1ks dálkového ovladače



Vodící řemenová lišta SZ11

108 €

T09-051-20-0010

- délka 3080mm
- použití při výšce vrat max. 2250mm



Vodící řemenová lišta SZ12

125 €

T09-051-20-0011

- délka 3330mm
- použití při výšce vrat max. 2500mm



Vodící řemenová lišta SZ13

158 €

T09-051-20-0012

- délka 4090mm
- použití při výšce vrat max. 3000mm



PŘÍSLUŠENSTVÍ KE STROPNÍM POHONŮM MARANTEC

Dálkový ovladač Digital 572

43 €

T09-051-20-0020

- dvou-kanálový dálkový ovladač
- frekvence 868 MHz



Dálkový ovladač Digital 564

45 €

T09-051-20-0021

- čtyř-kanálový dálkový ovladač
- frekvence 868 MHz



Dálkový ovladač Digital 506

75 €

T09-051-20-0022

- deseti-kanálový dálkový ovladač
- frekvence 868 MHz



Dvoutlačítko Digital 520

43 €

T09-051-20-0023

- dvou-kanálové
- frekvence 868 MHz



Kódová klávesnice Digital 526

85 €

T09-051-20-0024

- frekvence 868 MHz



Externí přijímač Digital 992

75 €

T09-051-20-0025

- frekvence 868 MHz



EM171

128 €
T09-051-20-0026

- rozšiřovací karta



Prodloužení táhla Marantec

8 €
T09-051-20-0028

- 104-204mm

